



O ESTABELECIMENTO POSSUI LIVRO DE RECLAMAÇÕES  
EM CASO DE ALERGIA, COMUNICAR AO COLABORADOR  
OS PREÇOS APRESENTADOS SÃO EM EUROS E INCLUEM O IVA À TAXA  
EM VIGOR



<b>BOLO DO CACO D'ALHO</b>	6
<b>CREME DE LEGUMES</b>	4
<b>SOPA MISO ESPECIAL</b>	5,5
<b>CEVICHE</b>	9
<b>TEMPURA DE CAMARÃO</b>	9,5
<b>CARPACCIO DE SALMÃO</b>	10,5
<b>ENTRADA DO CHEFE</b>	8,5
ROLO DE SALMÃO, MANGA, PEPINO, QUEIJO CREME, SOJA E PESTO	
<b>GYOZAS (4uni)</b>	6,5
VEGETAIS	
<b>KIMUCHI DE SALMÃO</b>	11

**PASTOR**

CARNE DE VACA, GUACAMOLE, CHEDDAR

**SALMÃO**

KIMUCHI DE SALMÃO

**PESCADOR**

CAMARÃO, GUACAMOLE, CEBOLINHO

**VEGETARIANO**MISTURA DE LEGUMES E FRUTA  
TEMPERADO COM GUACAMOLE**TACO**

6

7

6,5

6

**TEMAKI****SALMÃO CREAM**

7

SALMÃO, QUEIJO CREME, ARROZ, CEBOLINHO

**ATUM SPICY**

8

ATUM, SIRACHA, ARROZ, CEBOLINHO, ALHO  
FRANCÊS**CALIFÓRNIA**

7,5

SALMÃO, CAMARÃO, ABACATE, ARROZ

**TEMPURA DE CAMARÃO**

6,5

CAMARÃO TEMPURA, TARÉ,  
ARROZ, CEBOLINHO, SWEET CHILLI

Observação:

Em caso de alergias informar o colaborador.



<b>CLÁSSICOS</b> SALMÃO ou ATUM	
<b>SASHIMI</b> (5/10/15uni)	6 / 10 / 14,5
<b>HOSOMAKI</b> (8uni)	7,5
<b>NIGIRI</b> (2uni)	5
<b>GUNKAN</b> (2uni)	5
<b>GUNKAN ESPECIAL</b> (2uni)	7

### CALIFÓRNIA (8 uni)

SALMÃO OU ATUM, CAMARÃO, ABACATE

### FRESH (8 uni)

SALMÃO OU ATUM, MANGA, PEPINO, QUEIJO CREME, FURIKAKE

### PRIMAVERA (8 uni)

SALMÃO OU ATUM, MANGA, QUEIJO CREME, OVAS

### FULL SALMON (8 uni)

SALMÃO, SALMÃO ENVOLTO, QUEIJO CREME E ALHO FRANCÊS

### RAINBOW (8 uni)

SALMÃO, ABACATE, QUEIJO CREME, ENVOLTO EM MIX DE PEIXE

### URAMAKI

9,5

8,5

9

10

10



### HOT HARUMAKI (8 uni)

SALMÃO, CEBOLINHO, ALHO FRANCÊS, QUEIJO CREME, MOLHO SWEET CHILLI

### SAKE MAKI (8 uni)

SALMÃO, CEBOLINHO, QUEIJO CREME, MORANGO

### DRAGON (6 uni)

CAMARÃO TEMPURA, SALMÃO, QUEIJO CREME, ABACATE, ALHO FRANCÊS

### HOT ROLL

11

10,5

12

### SPECIALS

### HOT SPECIAL (8 uni)

HOSOMAKI ENVOLTO EM SALMÃO, MORANGO, QUEIJO CREME, TARÉ

### FOCUS SPECIAL (8 uni)

CAMARÃO TEMPURA, SALMÃO, QUEIJO CREME, MANGA, ENVOLTO EM SALMÃO BRASEADO

### HOT EBI SPECIAL (10 uni)

SALMÃO, CAMARÃO TEMPURA, QUEIJO CREME, SWEET CHILLI, TARÉ E CEBOLINHO

11,5

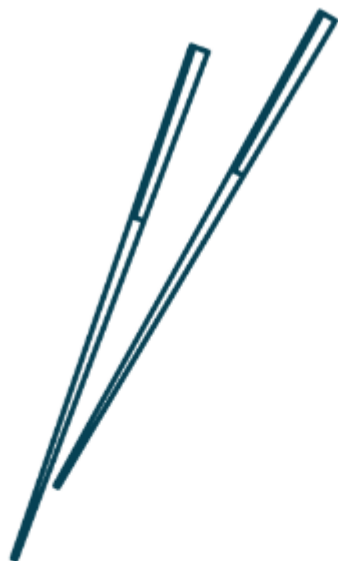
13

15



Observação:

Em caso de alergias informar o colaborador.



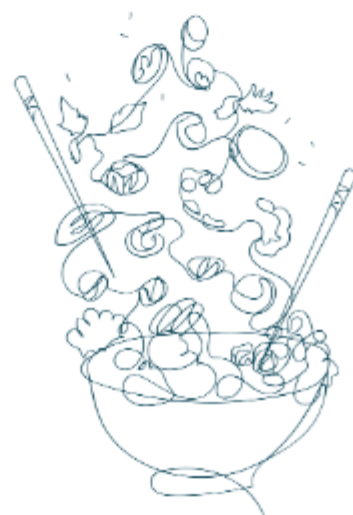
## COMBINADOS

<b>FOCUS</b>	19,5 / 38 / 57
16 / 32 / 48 peças	
<b>ESPECIAL DO CHEFE</b>	24 / 46 / 68
16 / 32 / 48 peças	
<b>VEGETARIANO</b>	18
20 peças	
<b>CRIANÇA</b>	8,5
4 HOSOMAKIS DE SALMÃO E 4 SAKEMAKI	



## POKEBOWL

<b>SALMÃO</b>	13,5
SALMÃO, ABACATE, MANGA, ALGA NORI, CEBOLINHO, OVAS, SÉSAMO E ARROZ	
<b>ATUM</b>	15
ATUM, ABACATE, EDAMAME, TOMATE CHERRY ALHO FRANCÊS, CEBOLINHO, ARROZ	
<b>MIX DE PEIXES</b>	14,5
SALMÃO, ATUM, PEIXE BRANCO, CAMARÃO TEMPURA TOMATE CHERRY, CENOURA, CEBOLA FRITA, MOLHO TERIAKI, MAIONESE DE KIMUCHI, CEBOLINHO, ALHO FRANCÊS E ARROZ	
<b>HOT POKE</b>	13
CAMARÃO TEMPURA, MANGO, ABACATE, SWEET CHILLI, TERIAKY, CEBOLINHO E ALHO FRANCÊS E ARROZ	
<b>VEGETARIANO</b>	12
MORANGO, EDAMAME, TOMATE CHERRY, ABACATE E ARROZ	



\*OPÇÃO: BRASEADO OU SPICY (+0,5€)



## MENU DEGUSTAÇÃO

<b>SEQUÊNCIA</b>	24,5
SOPA MISO, 2 GYOZAS, TACO PESCADOR, ENTRADA DO CHEFE, COMBINADO 16 PEÇAS	
<b>SEQUÊNCIA DO CHEFE</b>	33
SOPA MISO ESPECIAL, 2 GYOSAS, TACO À ESCOLHA, TEMPURA DE CAMARÃO, ENTRADA DO CHEFE, COMBINADO DO CHEFE 16 PEÇAS	

Observação:

Em caso de alergias informar o colaborador.



## GRELHADOS

**MAMINHA** 16,5

200GR DE MAMINHA E VINAGRETE

**PICANHA** 20

200GR DE PICANHA E VINAGRETE

## ESPECIAIS

**MAMINHA TRUFADA** 18,5

200GR DE MAMINHA COM MOLHO DE 5 QUEIJOS TRUFADO E CEBOLINHO

**PICANHA TRUFADA** 22

200GR DE PICANHA COM MOLHO DE 5 QUEIJOS TRUFADO E CEBOLINHO

**SANDWICH FOCUS** 17,5

BOLO DO CACO, MAMINHA (160G), BACON, QUEIJO CHEDDAR, COGUMELOS E MOLHO DA CASA

**INCLUI 1 ACOMPANHAMENTO À ESCOLHA**

## HAMBÚRGUERES

**HAMBÚRGUER SMASH** 11,5

PÃO BRIOCHE, 2 HAMBURGUERS SMASH, CHEDDAR, MAIONESE D' ALHO

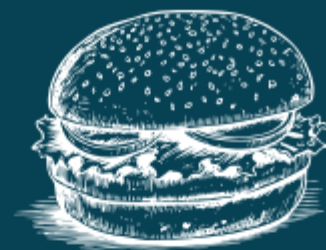
**HAMBÚRGUER À CHEDDAR** 13

PÃO BRIOCHE, HAMBURGUER (160G), BACON, OVO, ALFACE, TOMATE E QUEIJO CHEDDAR

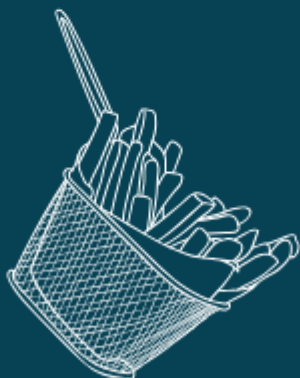
**HAMBÚRGUER CRIANÇA** 7,5

PÃO BRIOCHE PEQUENO, HAMBURGUER SMASH, QUEIJO CHEDDAR, MAIONESE

**INCLUI 1 ACOMPANHAMENTO À ESCOLHA**



S  
T  
E  
A  
K



## ACOMPANHAMENTOS

**BATATA FRITA SCOOP** 3,5

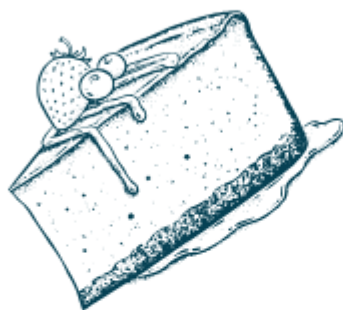
**BATATA DOCE FRITA** 4

**ARROZ** 3

**SALADA TEMPERADA** 3

Observação:

Em caso de alergias informar o colaborador.

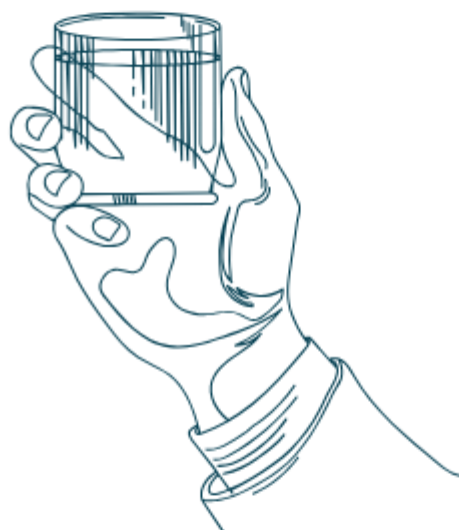


## SOBREMESA

<b>GELADO</b> c/ TOPPING DE CHOCOLATE E M&M'S ESCOLHER 2 SABORES ENTRE NATA, MORANGO E CHOCOLATE	3,5
<b>TARTE DE MAÇÃ</b> ACOMPANHA COM GELADO DE NATA, TOPPING DE CHOCOLATE E M&M'S	6,5
<b>BOLO CREMOSO DE CHOCOLATE</b> ACOMPANHA COM GELADO DE NATA, TOPPING DE CHOCOLATE E M&M'S	7,5
<b>AÇAI</b> 2 BOLAS DE AÇAI, BANANA, MORANGO, MANGA, CHIA E LEITE CONDENSADO OU MEL	8
<b>FOCUS BY CHEFE</b> COPO RECHEADO COM BROWNIE, GELADO DE NATA, CHOCOLATE E MORANGO, ENVOLTO DE CHOCOLATE E AVELÃ	10
<b>CHEESECAKE DE FRUTOS VERMELHOS</b>	6

## COCKTAILS E GIN TÓNICOS

<b>APEROL SPRITZ</b>	9
<b>CAIPIRINHA</b>	9
<b>MOJITO</b>	9
<b>MARGARITA</b>	9
<b>HENDRICKS</b>	11
<b>TANQUERAY</b>	10
<b>BEEFEATER</b>	9



## DIGESTIVOS

	200ml	
<b>SAKE</b>	4	
	2,5cl	7cl
<b>AMENDOIA AMARGA</b>	2	5
<b>VINHO DO PORTO</b>	2	5
<b>LICOR BEIRAO</b>	2	5
<b>THE FAMOUS GROUSE</b>	2	5
<b>JAMESON</b>	2	5
<b>CHIVAS 12 ANOS</b>	3,5	8
<b>CRF</b>	2,5	6



## CAFÉS E CHÁS

<b>EXPRESSO</b>	1,5
<b>DESCAFEINADO</b>	1,5
<b>CAFÉ DUPLO</b>	3
<b>1/2 DE LEITE</b>	2
<b>CHÁ</b>	2
CONSULTE O COLABORADOR	
<b>CAPPUCCINO</b>	2,5

Observação:

Em caso de alergias informar o colaborador.



## ÁGUA E SUMOS

<b>ÁGUA</b> 0,5L	2,5
<b>ÁGUA</b> 1,5L	5
<b>FRIZE</b>	3
Natural ou Limão	
<b>ÁGUA TÓNICA</b>	3
<b>GINGER ALE</b>	3
<b>SUMO DE LARANJA NATURAL</b>	4,5
<b>LIMONADA</b>	3
Caseira com Hortelã e Infusão de Hibisco	
<b>7UP</b>	3
<b>ICE TEA</b>	3
Limão, Pêssego ou Manga	
<b>GUARANÁ</b>	3
<b>PEPSI</b>	3
Normal ou Zero	
<b>SUMOL</b>	3
Laranja ou Ananás	



## SANGRIAS

	20cl	50cl
<b>TINTO VERANO</b>	<b>3</b>	<b>4,5</b>
Sangria tinta de pressão		
	1L	2L
<b>SANGRIA DEL CIELO</b>	<b>16</b>	<b>22</b>
Espumante azul, abacaxi e lima		
<b>SANGRIA ESPUMANTE</b>	<b>17</b>	<b>24</b>
Frutos vermelhos		
<b>SANGRIA FOCUS</b>	<b>16</b>	<b>22</b>
Vinho branco, frutos vermelhos e pepino		



## CERVEJAS & SIDRAS



<b>IMPERIAL</b>	2,5
Estrela Damm	
<b>IMPERIAL PRETA</b>	3
Estrela Damm	
<b>CANECA</b>	4,5
Estrela Damm	
<b>CANECA PRETA</b>	5
Estrela Damm	
<b>CERVEJA S/ÁLCOOL</b>	3
Estrela Damm	
<b>PANACHÉ</b>	3
Estrela Damm	
<b>CANECA PANACHÉ</b>	4,5
Estrela Damm	
<b>SOMERSBY</b>	4



## VINHOS

<b>COPO DE VINHO (Noia)</b>	4
Alentejo -Tinto ou Branco	
<b>NOIA</b>	13,5
Alentejo - Tinto ou Branco	
<b>PAPA FIGOS</b>	19
Douro - Tinto	
<b>PLANALTO</b>	16
Douro - Branco	
<b>MURALHAS</b>	15
Verde	
<b>MATEUS</b>	14
Rosé	
<b>CAVES SÃO JOÃO</b>	17
Espumante	

Observação:  
Venda de bebidas alcoólicas  
proibida a menores de 18 anos.